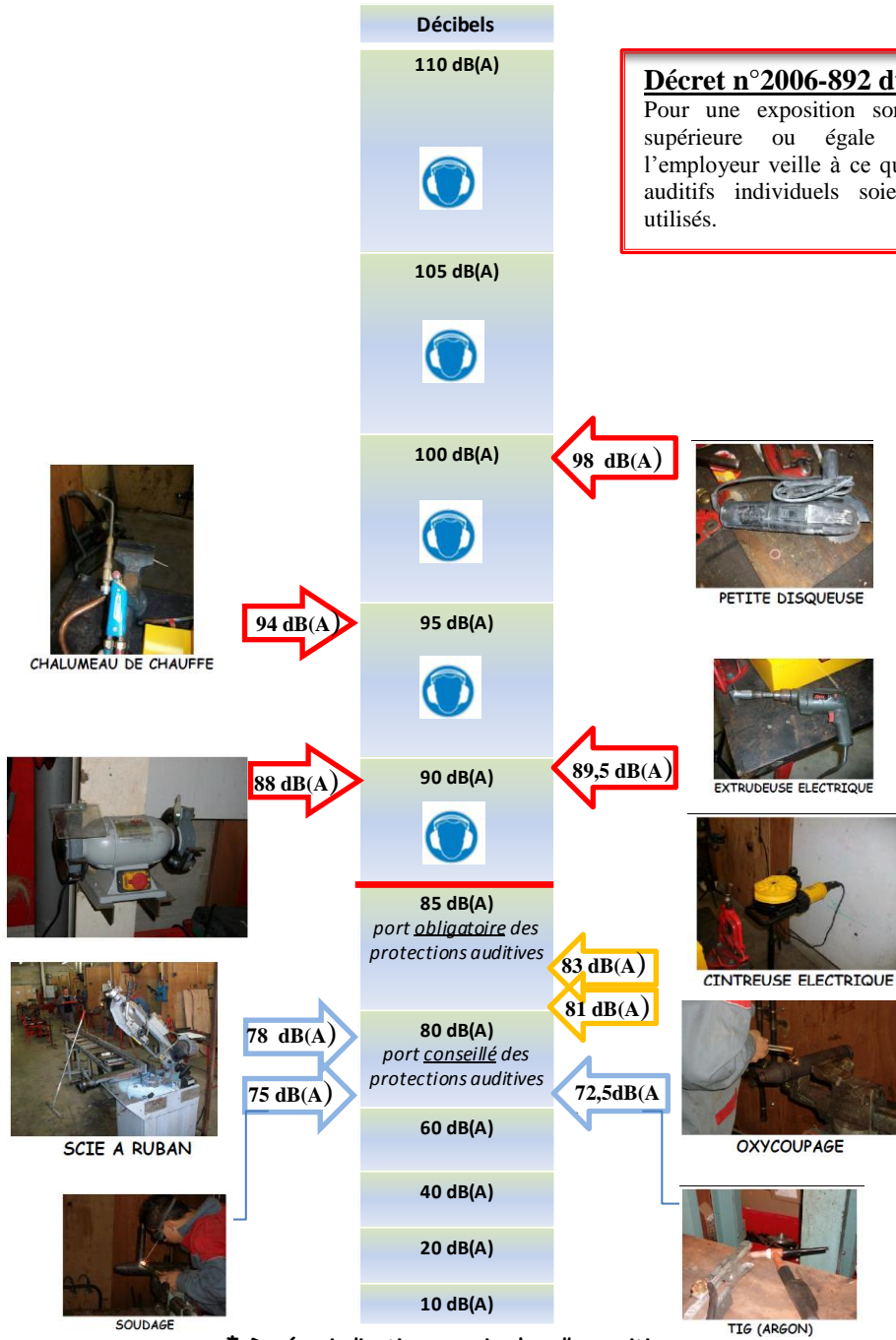


Les risques pour la santé augmentent principalement avec : **l'intensité du bruit** et la **durée d'exposition** du salarié

A partir de 80 dB(A) sur 8h de travail, **votre audition est en danger** **Au-delà de 120 dB(A)**, toute exposition, même de très courte durée, est **extrêmement dangereuse pour votre audition**

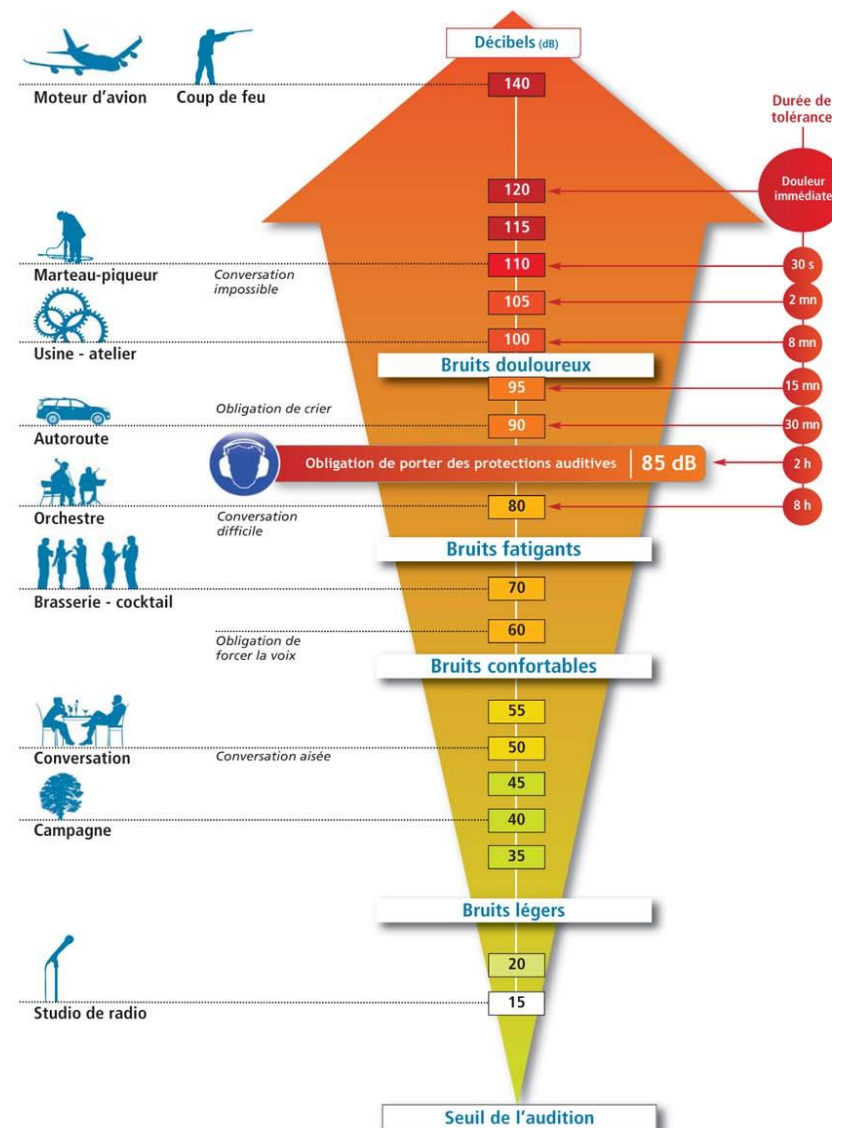
En France, **1 salarié sur 3** serait exposé à des niveaux sonores dangereux pour sa santé

EXEMPLES DE VOS TRAVAUX BRUYANTS - Atelier Installations thermiques



Décret n°2006-892 du 19/07/2006
Pour une exposition sonore quotidienne supérieure ou égale à 85 dB(A), l'employeur veille à ce que les protecteurs auditifs individuels soient effectivement utilisés.

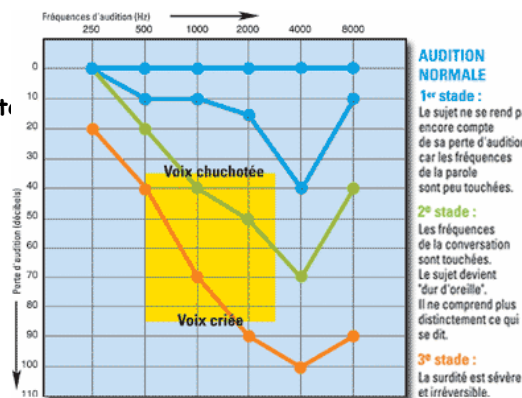
L'échelle du bruit



* Durées indicatives maximales d'exposition sans protections auditives sur 8h de travail

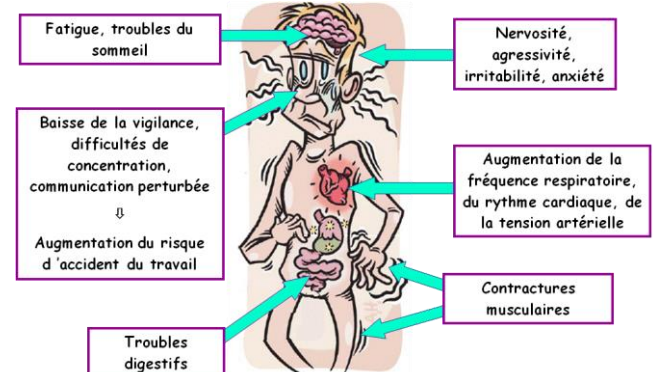
La surdit 

- Simple fatigue auditive qui devient **permanent**
- **Lente et insidieuse**, (On ne s'en rend pas compte au d but),
- **Irrversible**
- **Sym trique**,
- **Peu am liorable** par les proth ses auditives



LES DANGERS

Effets extra auditifs



PROTEGEZ-VOUS DU BRUIT !

Les protections auditives individuelles

- **Bonne maintenance** du mat riel (machines, outils...).
- **R glez et utilisez correctement** les machines (vitesse de coupe, d'avance...).
- **Eloignez-vous** au maximum de la source de bruit,
- **Veillez au bon  tat** du traitement acoustique des machines.



Pour que les protections auditives soient efficaces :

- Choisissez-les pour avoir le **meilleur confort**,
- **Mettez-les avant d'entrer** dans une zone bruyante,
- **Ajustez-les** correctement,
- **Portez les 100% du temps** o  vous  tes expos s au bruit,
- **Retirez-les apr s  tre sorti** de la zone bruyante.



Signalez tous probl mes   votre Employeur, aux Membres du CHSCT ou aux D l gu s du Personnel qui prendront les mesures n cessaires.

Parlez-en  galement au M decin du travail. En cas de risque pour votre audition, il vous soumettra   un examen audiom trique afin de dresser le bilan des dommages  ventuels.